

# 業務用ガス衣類乾燥機 乾太くん

## メンテナンスリースの取扱いをはじめました!

多額の初期費用を  
用意しなくてもOK!

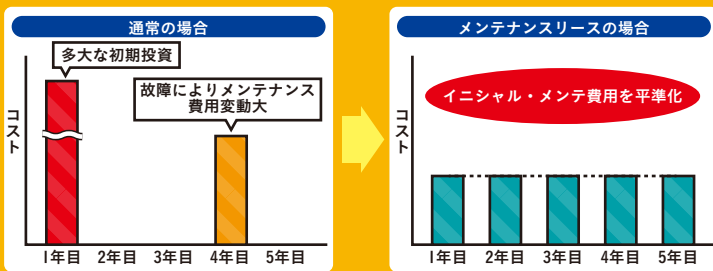
リースであれば、月々のリース料のお支払いで「乾太くん」の導入が可能です。費用を平準化することができ、資金計画が立てやすくなります。

故障による突発的な  
修理にも無償※対応!

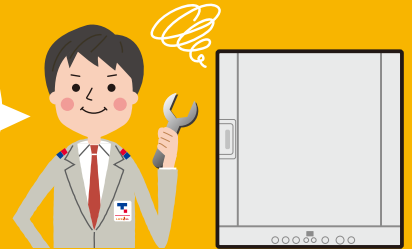
メンテナンス付きなので、契約期間中に故障した場合でも、修理費用は発生しません。

※出張費・技術料・部品代が対象（フィルター等の消耗品は除く）  
※詳細は裏面記載のメンテナンス対象をご覧ください

### <メンテナンスリース コストイメージ>



メンテナンスは  
おまかせ  
ください!



**Rinnai** 業務用ガス衣類乾燥機  
はやい  
**乾太くん** 5kgタイプ

RDTC-53S、RDTC-53SU  
高さ684×幅650×奥行545mm



天候にかかわらず、快適に使える衣類乾燥機

5kgの洗濯物も  
わずか52分で乾燥。



※条件：実用衣類5kg(綿50%、化繊50%) / 脱水度70%・室温25°C / RDTC-53S 標準コースで算出。電気式はドラム式洗濯乾燥機を使用。ガス種：LPGの場合 <リンナイ(株)調べ>

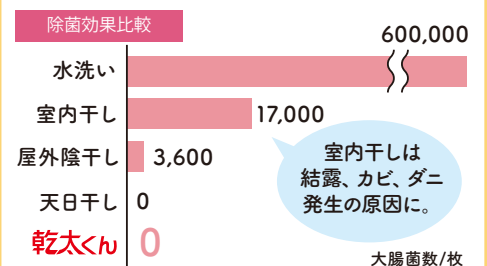
家庭用の約3倍!  
優れた耐久性で安心。

強化ファンベルトを新たに採用。  
引張り強度を高めたことで、  
家庭用従来品※に比べ、  
約3倍の耐久時間を実現しました。  
※ RDT-51SA



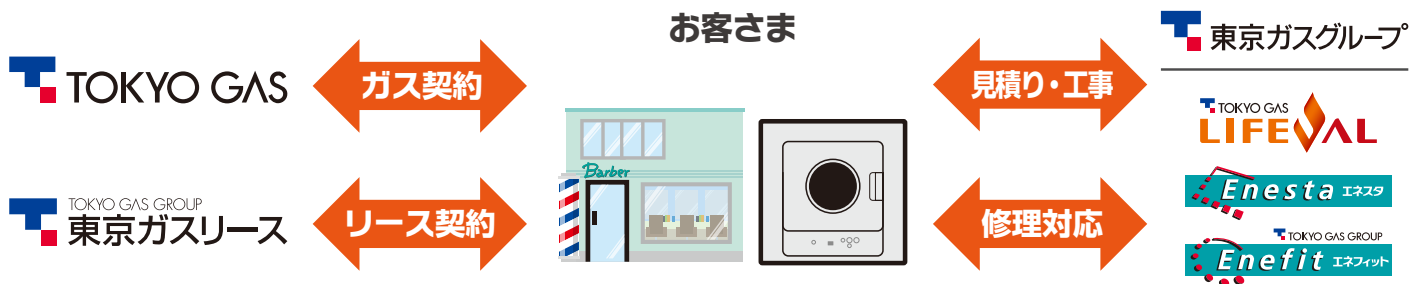
家庭用の  
3倍  
多く使える!

除菌効果は  
天日干しと同様。



各処理後の検体(おむつ)1枚あたりの大腸菌をカウントしたもの。(社)東京都食品衛生協会 東京食品技術研究所調べ

# 東京ガスグループのサポート体制



## 1台あたりの概算リース料(税抜)

●算出条件:現金販売価格20万円(基本工事費込・税抜)6年(72ヶ月)契約の場合

契約の有無	東京ガス契約有り	東京ガス契約無し
月額リース料	3,700円(税抜)	3,900円(税抜)
支払総額	266,400円(税抜)	280,800円(税抜)

4年契約・  
5年契約が  
ご希望の方も  
ご相談ください!

※上記は1台あたりのメンテナンス付リース料例です。工事内容により金額がかわります。詳しくは、下記販売店へお問い合わせください。  
 ※基本工事費には新規の取り付けや同型の機器に取り替える際にかかる費用が含まれます。取り付け先の状況により費用が異なりますので、詳細は下記販売店へお問い合わせください。  
 ※リース契約期間中に東京ガスとのガス契約を解約する場合は、月額リース料が変動(増額)します。

## ！ 必ずお読みください ！

！ ご契約について	ご契約にあたっては、東京ガスリース株式会社の基準による審査がございます。契約は法人契約(個人事業主含む)に限ります。
！ 使用用途	業務用使用に限ります。
！ リース料率	東京ガスのガス契約を条件として算出。ガス契約が解約された場合、月額リース料金が変動(増額)します。
！ リース期間	4年(48ヶ月)・5年(60ヶ月)・6年(72ヶ月)からお選びいただけます。
！ リース料に含まれるメンテナンス対象について	リース期間内までの通常使用における機器故障・不具合に関わる「修理出張料」「技術料」「部品代」が対象です。以下はメンテナンス対象外です。 ○火災、天災地変等の不可抗力による故障 ○お客様の故意または過失に起因する故障 ○東京ガスリースが指定した者以外が修理したことによる故障 ○物件本来の用法によらないで使用したことによる故障 ○設置不良による不具合 ○消耗品の交換や洗浄などの保守サービス ○機器本体修理以外に発生する工事 ○メーカー所定の油類の酸化熱による自然発火や引火による故障 など
！ 所有権について	リース期間が終了してもリース物件の所有権は東京ガスリースにあります。
！ 中途解約について	リース期間中は、原則として中途解約や機種変更、契約条件の変更などはできません。やむを得ず解約される場合については、お客様のご負担により機器の取り外し・指定場所までの運搬を行っていただくとともに、残存リース料を一括でお支払いいただきます。
！ リース期間満了後の機器取扱いについて	取 替 え… 新しい機器に交換し、所定の審査後、新たにリース契約を締結いただくことができます。 継続使用… リース期間満了後も継続して機器のご使用を希望される場合は、1年単位で契約を更新(再リース契約)いただきます。再リースにはメンテナンスが付きません。また、再リース料金は、当初の年間リース料金に対して10分の1程度となります。 返 還… リース会社に機器を返還いただきます。お客様のご負担により機器の取り外し・指定場所までの運搬を行っていただきます。

【発行元】 TOKYO GAS 東京ガス株式会社  
 都市エネルギー事業部 業務用営業部  
 〒105-8527 東京都港区海岸 1-5-20  
 TEL.03-5400-7777 FAX.03-5400-7954  
 【受付時間】9:00～17:30(土・日・祝日・年末年始を除く)

【販売店】

【リース会社】 TOKYO GAS GROUP 東京ガスリース 東京ガスリース株式会社  
 〒163-1064 東京都新宿区西新宿三丁目7番1号 新宿パークタワー 12階  
 TEL.03-5322-1125 FAX.03-5322-1160  
 【受付時間】9:00～17:30(土・日・祝日・年末年始を除く)

本チラシの有効期間:2018年1月29日～2019年3月31日

# 東京ガスリースの メンテナンス付リース はじめました!

**対象機器** スカイエア、machiマルチ ※ダクトを介して広範囲に及ぶものや厨房用エアコンは除く

まとまった  
購入資金が不要!  
月々のリース料のみで  
ご導入いただけます。



手持ち資金に  
余裕がなくても  
これなら入れ替え  
できる!

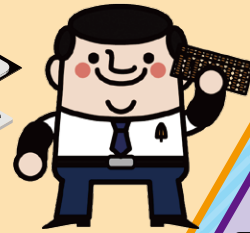
修理による  
突発的な  
出費がなくて  
助かるよ!



メンテナンス付  
リースだから、故障の  
際も修理費不要。

※詳しくは裏面をご覧ください。

諸税金の申告・納付、  
保険料の支払いや  
物件廃棄の事務手続き等は  
リース会社が行います。



事務負担が  
軽減できて  
いいね。

万一の火災や  
落雷、雪害・風害の  
際も補償の対象  
となります。



リース期間中  
動産総合保険を  
付保していますので  
安心です。

※その他、業務用エアコンもリース可能です。  
(メンテナンス対象外となります)

## リース契約および故障発生時の対応



# お客様のニーズに合わせて、リース期間をお選びいただけます。

## 1台あたりの概算メンテナンス付リース料早見表(税抜)

■対象機器:スカイエア、machiマルチ ※ダクトを介して広範囲に及ぶものや厨房用エアコンは除く

現金見積価格(税抜)	4年	5年	6年	7年	8年
30万円	7,700円	6,400円	5,500円	5,600円	5,100円
40万円	10,100円	8,300円	7,100円	7,000円	6,400円
50万円	12,400円	10,300円	8,800円	8,400円	7,700円
60万円	14,700円	12,200円	10,400円	9,800円	8,900円
70万円	17,100円	14,100円	12,000円	11,200円	10,200円
80万円	19,400円	16,000円	13,600円	12,700円	11,500円
90万円	21,800円	17,900円	15,200円	14,100円	12,700円
100万円	24,100円	19,800円	16,800円	15,500円	14,000円

※上記は1台あたりのリース料例です。詳しくは販売店担当者へお問い合わせ下さい。

## 必ずお読みください

- ご契約について**      ご契約にあたっては、東京ガスリース株式会社の基準による審査があります。  
リース期間中は、原則として中途解約や機種変更、契約条件の変更などはできません。
- リース料に含まれる**      リース期間内までの通常使用における機器故障・不具合に関わる「修理出張料」「技術料」「部品代」が対象です。  
**メンテナンス対象について**      以下はメンテナンス対象外です。  
○火災、天災地変等の不可抗力による故障    ○お客様の故意または過失に起因する故障    ○東京ガスリースが指定した者以外が修理したことによる故障    ○物件本来の用法によらないで使用したことによる故障    ○設置不良による不具合    ○消耗品の交換や洗浄などの保守サービス    ○機器本体修理以外に発生する工事    など
- リース期間終了後について**      リース期間が満了する前には書類にて満了をお知らせ致しますので、満了後の扱いを次の①～③よりご回答いただけます。

  - ①取替      本リース契約を終了し、新しい機器に取替え、新たなリース物件としてご利用いただけます。  
※あらためてご利用条件の確認と審査をします。
  - ②再リース      リース期間を1年延長して、契約中の機器をリース物件としてご利用いただけます。  
※再リース期間中の修理は有料です。
  - ③返還      本リースを終了し、リース物件を取外して東京ガスリースへ返還していただけます。  
※取外し・運搬費用はお客様にご負担いただけます。

TOKYO GAS GROUP  
**東京ガスリース**  
東京ガスリース株式会社

〒163-1064 東京都新宿区西新宿三丁目7番1号 新宿パークタワー 12階

TEL.03-5322-1125 FAX.03-5322-1160

[受付時間] 9:00 ~ 17:30 (土・日・祝日・年末年始を除く)

<http://www.tg-lease.co.jp/>

本チラシの有効期間: 2019年3月末日